

本体と2つのセンサ装着で7項目の睡眠データを収録。
解析ソフト“NEO”^{ネオ}で高精度解析。

Smart Watch

携帯用睡眠時無呼吸検査装置

PMP-300E



SpO₂プローブ



ユニットは
上腹部に装着



鼻カニューレ

内蔵Gセンサが呼吸努力、体位、体動をとらえる新構造。



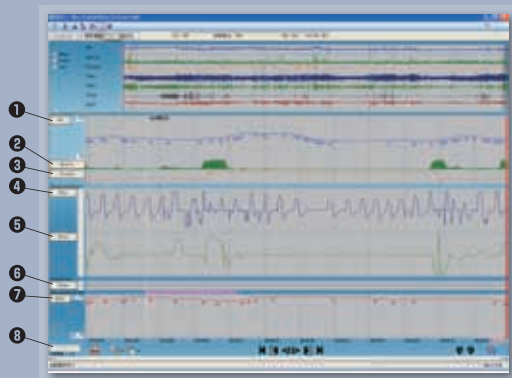
Smart Watch PMP-300E 専用解析ソフトウェア NEO (ネオ)

(解析ソフトNEO: 認証番号 227AABZX00104000)

- ポリソムノグラフ(アリス 5)との対比で高い一致率。
- 2007AASM 小児解析基準に準じた自動解析機能を搭載。

レポート出力: 必要な検査情報のレポート出力ができます。

- ① PR: 脈拍数波形
- ② Activity: 体動波形
- ③ Position: 体位波形
- ④ Flow: 呼吸波形
- ⑤ Effort: 呼吸努力波形
- ⑥ Snore: いびき波形
- ⑦ SpO₂: 酸素飽和度波形
- ⑧ 時間レンジバー



仕様					
SpO ₂	測定範囲	0~100%	表 示	表示素子	LCD表示
	測定精度	70~100% ±2digits	測定データ	7チャンネル	SpO ₂ , 脈拍数, 呼吸, 呼吸努力, いびき, 体位, 体動
		60~69% ±3digits	メモリ	記録容量	約48時間分
		59%以下 規定せず	電 源	充電式リチウムイオンバッテリー	
脈拍数	測定範囲	30~250回/分	バッテリー容量	連続測定時間40時間	
	測定精度	±2% または 2回/分のうち大きい方	寸 法	91(幅)×32(高)×54(奥行)mm	
測定波長	660nm(赤色光) 910nm(赤外光)		重 量	81g(バッテリー含む)	
体動・体位・呼吸努力	検出方式	加速度センサ方式	温度条件	使用時	0℃~+40℃
	測定範囲	±3G		輸送及び保管時	-10℃~+50℃
鼻呼吸・いびき	検出方式	圧力センサ方式	湿度条件	使用時	10%~90%(結露なし)
	周波数特性	鼻呼吸 0.01~10Hz		輸送及び保管時	10%~95%(結露なし)
		いびき 8~160Hz	認証番号	21900BZX00419000	

標準構成			
PMP-300E 本体	1	呼吸用センサカニューレ	1
SpO ₂ ブローブ(長時間用モニタセンサ)	1	上腹部ベルトL	1
絆創膏(バンドエイドタイプ)	4	専用ACアダプタ	1
フィンガーストリップW	1	専用USBケーブル	1

品名	パーツナンバー	標準価格(税抜)	JANコード
スマートウォッチ PMP-300E	PDT-PMP300EJ	¥430,000	4582244689723
解析ソフト“NEO”	PDT-PSW005EJ	¥ 70,000	4582244689754
アクセサリ/オプション	パーツナンバー	標準価格(税抜)	JANコード
専用キャリングケース	PDT-OP-PWJ038	¥ 3,600	4582244689815
長時間モニタセンサM(65cm)	PDT-OP-PWJ023	¥ 48,000	4582244689945
長時間モニタセンサL(130cm)	PDT-OP-PWJ041	¥ 48,000	4582244689952
フィンガーストリップW 10個入(成人用)	PDT-OP-PWJ045	¥ 3,000	4582244689976
フィンガーストリップW 10個入(小児用)	PDT-OP-PWJ082	¥ 2,700	4582244690712
呼吸検査用センサカニューレPL60(60cm フィルター付き)※1	T00PL060	¥ 20,000	4571202690727
呼吸検査用センサカニューレPS60(60cm フィルター付き)※2	T00PS060	¥ 21,000	4571202690703
上腹部ベルトL 5本入(130cm)	PDT-OP-PWJ030	¥ 15,000	4582244689785
上腹部ベルトM 5本入(100cm)	PDT-OP-PWJ077	¥ 14,000	4582244689556
上腹部ベルトS 5本入(70cm)	PDT-OP-PWJ078	¥ 12,500	4582244689563
専用AC アダプタ	PDT-OP-PWJ071	¥ 2,000	4582244690675
専用USBケーブル	PDT-OP-PWJ004	¥ 1,300	4582244689846

● 外観、仕様改良のため予告なく変更される場合がございますのでご了承ください。

※1 成人用20個入 ※2 小児用20個入